



EXPOSICIÓN HOMENAJE

AÑO

G. TORRES





**AÑO**

**4. TORRENT**



*Gloria Turner*

Busco sentir en el ARTE  
y expresarme en el MAR

Como artista, he tenido la suerte  
de trabajar y conectar con vosotros.

Atraves de mi obra y el MAR  
de CANTABRIA

Gracias por comprenderme y  
apoyarme

Gloria Turner





# La Bahía de Gloria Torner

**E**l año 2021 se ha calificado como el año de la esperanza, las expectativas y la recuperación. Para la CULTURA DE CANTABRIA será, además, el Año Torner, en reconocimiento a esta pintora, clave en la historia pictórica de Cantabria y de España de finales del siglo XX y principios del XXI.

En 1958 comenzó su trayectoria artística y durante la misma, que suma siete décadas de andadura, ha compartido generación con Gerardo Diego, José Hierro o Julio de Pablo. Y llega a este 2021 en plenitud.

Nunca ha perdido su esencia, su estilo, ese trazo que la hace reconocible y admirable, ese universo simbólico y singular que invoca a la reflexión, pero siempre evolucionando, en permanente movimiento, como el mar que tantas veces ha retratado desde sus primeras obras.

Es, sin duda, una de las figuras en las que la unión de poesía y pintura es más relevante, como lo atestiguan los poemas de

Jorge Guillén, Gerardo Diego, Gloria Fuertes, Carmen Bravo Villasante, Alejandro Gago y Manuel Arce, entre otros. Para ella, la pintura aporta esa expresión plástica a las letras que, a su vez, completan la visión dada por los cuadros.

Y es, también, un referente para las mujeres creadoras, rompiendo barreras en un mundo cultural y social dominado por hombres.

Este año será una oportunidad excepcional para acercarnos más a Gloria Torner, a su impronta artística, su alma creativa y su proyección humana, con obras conocidas y otras que no han sido nunca antes expuestas, de la mano de su pintura, pero también de su testimonio sobre el arte, su vida y el presente.

**Damos, pues comienzo, al Año Torner.**

**Pablo Zuloaga**

*Vicepresidente del Gobierno de Cantabria*

Cada mañana el mar con su azul intocable,  
su inmarcesible brío, luminoso y calmante,  
palabra entera que un universo grita  
mientras besa a la tierra con perdidas espumas.

*Vicente Alexandre*

¿Qué un cuadro no se termina?  
Nada se termina, Gloria.  
La vida –quieta– camina.

Qué ya, qué sí, que ya está.  
Fondea ahí. No lo toques.  
Navegando inmóvil va.

*Gerardo Diego*

Sentadita en su balcón  
y yo la estaba mirando,  
Porque Gloria estaba en la Gloria  
con su pincel en la mano.  
!Que cuadros de paz pinta mi tocaya!

*Gloria Fuertes*





*Autorretrato*  
Óleo/lienzo 81 × 65,5 cm. Año 1970



*Turbonada*  
Óleo/tabla. 35 × 39 cm. Año 1960





*Chimeneas*  
Óleo/lienzo. 65 × 65 cm. Año 1970





*Floración en el puntal*  
Óleo/lienzo. 81 × 100 cm. Año 1979



*Bodegón del coral*  
Óleo/lienzo. 65 × 65 cm. Año 1985





*Estrella*  
Óleo/lienzo. 92 x 73 cm. Año 1982



*Venus de la concha*  
Mixta/papel/tabla. 102 x 122 cm. Año 1982





*Bañistas y cometa*  
Óleo/lienzo. 122 × 122 cm. Año 1987





*Bodegón cometa azul*  
Óleo/lienzo. 146 × 114 cm. Año 1994



*Bodegón amarillo y siluetas*  
Óleo/lienzo. 116 × 116 cm. Año 1992





*Fondos marinos*  
Mixta/lienzo. 114 x146 cm. Año 1993



*Bahía de los poetas*  
Mixta/papel artesanal. 150x 150 cm. Año 1994



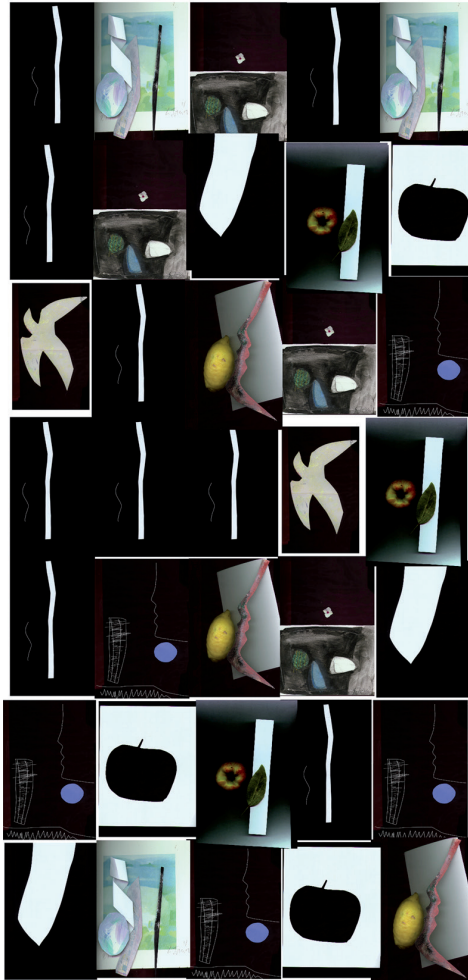


*Bodegón y vela blanca*  
Mixta/tintas/papel artesanal. 70 × 70 cm. Año 1994





*Paloma y negros*  
Mixta/tintas/papel artesanal. 70 × 70 cm. Año 1994



*Nuevos iconos*  
Collage digital. 200 × 100 cm. Año 1999



*Díptico amarillo*  
Óleo/lienzo. 33 × 82,5 cm. Año 1996





*Puntal habitado*  
Óleo/lienzo. 100 × 100 cm. Año 1999



*Bahía del pájaro (París)*  
Óleo/lienzo 100 × 100 cm. Año 1996





*Composición horizontal*  
Oleo mixta/lienzo 150 × 200 cm. Año 1996



*Bahía con regata*  
Óleo/lienzo. 150 x 150 cm. Año 1999



*Espacio con figura*  
Óleo/lienzo. 150 × 150 cm. Año 1999





*Espacio Iris morado*  
Óleo/mixta/lienzo. 150 × 75 cm. Año 1998



*Espacio gris y amarillo*  
Óleo/lienzo. 150 × 150 cm. Año 1999





*Espacio verde*  
Óleo/lienzo. 150 x 150 cm. Año 1999



*Bahía*  
Óleo/lienzo. 100 × 100 cm. Año 2000



*Diálogo con la caracola*  
Óleo/lienzo. 114 × 195 cm. Año 2009





*El puntal habitado*  
Óleo/lienzo. 114 × 195 cm. Año 2009



*Siluetas para Matisse*  
Óleo/lienzo. 114 × 195 cm. Año 2009



*El viaje*  
Mixta/papel. 140 × 100 cm. Año 2010





*Bahía amarilla*  
Mixta/papel. 140 × 100 cm. Año 2010



*Avión y Caracola*  
Mixta/papel. 140 × 100 cm. Año 2010



*Bahía, pájaro, avión*  
Óleo/mixta/lienzo. 200 × 250 cm. Año 2010





*Regata y molinillo surrealista*  
Mixta/papel. 112 × 76 cm. Año 2015



*Arenales sobre gris*  
Mixta/papel 76 × 112 cm. Año 2017







## *Listado de obras de la colección*

Autorretrato. Óleo/lienzo 81 × 65,5 cm. Año 1970

Turbonada. Óleo/tabla. 35 × 39 cm. Año 1960

Chimeneas. Óleo/lienzo. 65 × 65 cm. Año 1970

Floración en el puntal. Óleo/lienzo. 81 × 100 cm. Año 1979

Bodegón del coral. Óleo/lienzo. 65 × 65 cm. Año 1985

Estrella. Óleo/lienzo. 92 x 73 cm. Año 1982

Venus de la concha. Mixta/papel/tabla. 102 x 122 cm. Año 1982

Bañistas y cometa. Óleo/lienzo. 122 × 122 cm. Año 1987

Bodegón cometa azul. Óleo/lienzo. 146 × 114 cm. Año 1994

Bodegón amarillo y siluetas. Óleo/lienzo. 116 × 116 cm. Año 1992

Fondos marinos. Mixta/lienzo. 114 x146 cm. Año 1993

Bahía de los poetas. Mixta/papel artesanal. 150x 150 cm. Año 1994

Bodegón y vela blanca. Mixta/tintas/papel artesanal. 70 × 70 cm. Año 1994

Paloma y negros. Mixta/tintas/papel artesanal. 70 × 70 cm. Año 1994

Nuevos iconos. Collage digital. 200 × 100 cm. Año 1999

Díptico amarillo. Óleo/lienzo. 33 × 82,5 cm. Año 1996

Puntal habitado. Óleo/lienzo. 100 × 100 cm. Año 1999

Bahía del pájaro (París). Óleo/lienzo 100 × 100 cm. Año 1996

Composición horizontal. Oleo mixta/lienzo 150 × 200 cm. Año 1996

Bahía con regata. Óleo/lienzo. 150 × 150 cm. Año 1999

Espacio con figura. Óleo/lienzo. 150 × 150 cm. Año 1999

Espacio Iris morado. Óleo/mixta/lienzo. 150 × 75 cm. Año 1998

Espacio gris y amarillo. Óleo/lienzo. 150 × 150 cm. Año 1999

Espacio verde. Óleo/lienzo. 150 × 150 cm. Año 1999

Bahía. Óleo/lienzo. 100 × 100 cm. Año 2000

Diálogo con la caracola. Óleo/lienzo. 114 × 195 cm. Año 2009

El puntal habitado. Óleo/lienzo. 114 × 195 cm. Año 2009

Siluetas para Matisse. Óleo/lienzo. 114 × 195 cm. Año 2009

El viaje. Mixta/papel. 140 × 100 cm. Año 2010

Bahía amarilla. Mixta/papel. 140 × 100 cm. Año 2010

Avión y Caracola. Mixta/papel. 140 × 100 cm. Año 2010

Bahía, pájaro, avión. Óleo/mixta/lienzo. 200 × 250 cm. Año 2010

Regata y molinillo surrealista. Mixta/papel. 112 × 76 cm. Año 2015

Arenales sobre gris. Mixta/papel 76 × 112 cm. Año 2017

## EXPOSICIÓN/HOMENAJE

**Año Torner**

EDITA

**Dirección General de Cultura de la Consejería de Educación,  
Cultura y Deporte del Gobierno de Cantabria**

ESPACIOS EXPOSITIVOS

**Torrelavega. Aula de Cultura. Marzo/Abril 2021**

**Potes: Observatorio. Mayo/Junio 2021**

**Laredo: Sede antiguo Ayuntamiento. Julio/Agosto 2021**

**Comillas. El Espolón. Septiembre/Octubre 2021**

**Santander. Los Arenales. Biblioteca Central. Noviembre 2021**

COMISARIO DE LA EXPOSICIÓN

**Jesús Mazón**

DISEÑO DE SOPORTES Y PRODUCCIÓN DIGITAL

**Fundestic**

**Nuestro agradecimiento a Gloria Pereda por su ayuda y  
colaboración en la producción**









GOBIERNO  
de  
CANTABRIA

CONSEJERÍA DE UNIVERSIDADES, IGUALDAD,  
CULTURA Y DEPORTE



**LA CULTURA  
CONTRAATAACA**  
Únete a su fuerza